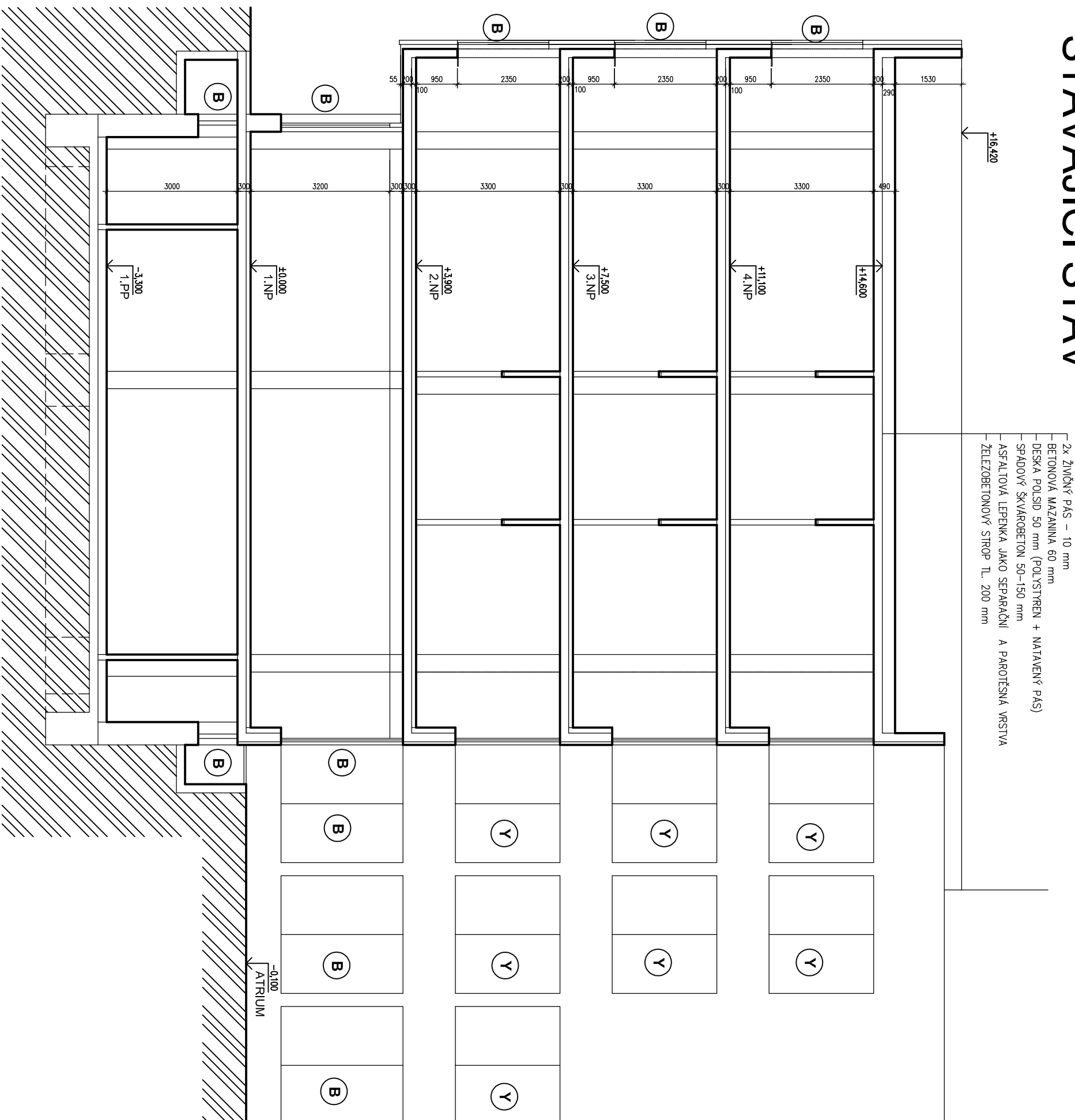


NOVÁ BUDOVA - ŘEZ STÁVAJÍCÍ STAV



LEGENDA:

- B** BOURÁNÍ KONSTRUKCÍ, OKEN (VĚ. SVISLÝCH A VODOROVNÝCH LŠŤ)
- R** REPASE KONSTRUKCÍ, OKEN
- X** KONSTRUKCE JIŽ DOKONČENÉ
- Y** KONSTRUKCE BEZ ÚPRAV – PLASTOVÉ OKNO

POZNÁMKA:

OPLECHOVÁNÍ KONSTRUKCI NA STŘEŠE BUDE ZDEMONTOVANO – ATIKY, ŘÍMSY, LEMOVÁNÍ A POD SOULÁŠTÍ DEMONTÁŽÍ. A OPRAV OKEN JSOU DEMONTÁŽE OPLECHOVÁNÍ PARETÚŮ A PŘÍPRAVÉ DEMONTÁŽE VITRŇNÍCH PARETÚŮ A DŘEVĚNÝCH OKRÁDŮ OSTĚNÍ A MADPRAŽÍ. PŘI DEMONTÁŽÍCH HLINÍKOVÝCH OKEN A VÝKLADOŮ BUDOU DEMONTOVANY I KRYCÍ A LEMOVACÍ LIŠTY. PROVODĚ JE DEMONTÁŽ LÁTKOVÉ ŽALUZIE (PRO DALŠÍ POUŽITÍ) – ŠETRNÁ DEMONTÁŽ DALŠÍ ÚDAJE JSOU VE VÝKRESECH NOVOHO STAVU A TECHNICKÝCH ZPRÁVÁCH.

DEMONTÁŽ LIŠT A OPLECHOVÁNÍ PROSKLENÉ FASÁDY, KTERÉ JE NEZBYTNÉ PRO VYMĚNU OKEN DOČASNĚ ODSTRANIT. PROVADĚT ŠETRNĚ S OHLEDEM NA ZPĚTNOU MONTÁŽ ODSTRANĚVANÝCH PRVKŮ

<div><div></div><div><div>AZ</div><div>optimal inženýring a investing</div></div></div>	vypísal	J. Zdravil, Ing. P. Bogušaj, Ing. J. Mikovička, Ing. V. Hronek	zák. č.	
	overfil	Ing. Patrik Bogušaj	stupeň	DPS
	stavebník	Pardubický kraj, Komenského náměstí 125 530 02 Pardubice - Staré Město	dátum	10/2018
	stavba			
	Realizace úspor energie - Střední průmyslová škola potravinářství a služeb Pardubice			
	Náměstí republiky 116, 531 14 Pardubice			
obsah	ŘEZ-NOVÁ BUDOVA - STÁVAJÍCÍ STAV, BOURÁNÍ			
	část	D1.1b		
	č. výkresu	SS 07		